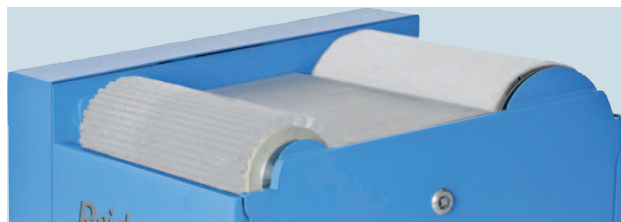


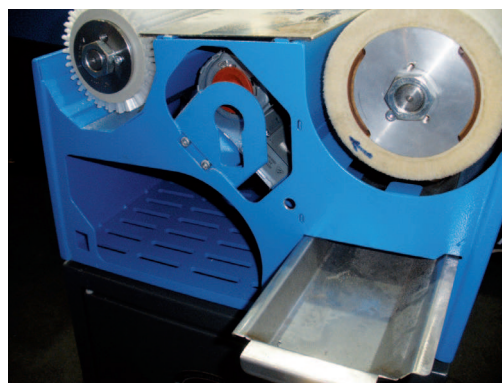
■ MACHINES

BWM 350 C

FARTEUSE DOUBLE ROULEAUX
POUR SKIS ET SNOWBOARDS



Roue à lamelles souples de fartage LONG LIFE
et brosse nylon de finition en ligne.



Entretien quotidien facile et sans outil.

La nouvelle farteuse REICHMANN BWM 350 C est adaptée aux parcs de 300 à 400 paires de skis et aux ateliers exigus.

- Réglage automatique de la température = temps de chauffe réduit.
- 2 matières différentes pour le fartage et la finition = efficacité réelle et économie de consommables.
- Meuble de stockage et roulettes en options.
- Ultra-compacte (51 x 55 cm) et ultra-silencieuse.

Dimensions (L x l x H)	550 x 510 x 885 mm
Poids	66 Kg
Alimentation	220 V
Vitesse de rotation	560 t/m
Puissance	3,25 Kw
Température de chauffe maxi	90°C



Facile : 1 seul bouton pour tout réglage.