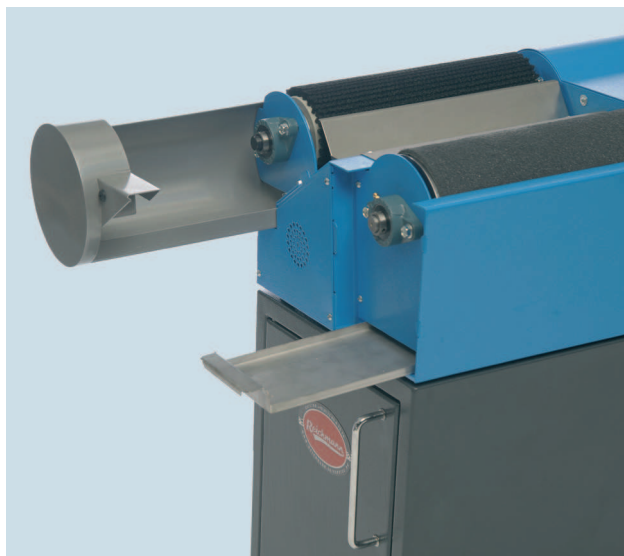


MACHINES

BWM 350 PRO

FARTEUSE DOUBLE ROULEAUX
POUR SKIS ET SNOWBOARDS

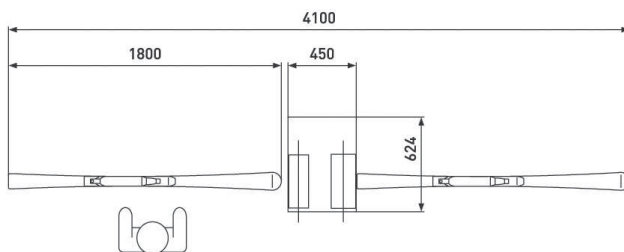


Nettoyage facile grâce aux tiroirs à poussières

La Farteuse REICHMANN BWM 350 PRO assure un fartage à chaud et un brossage de la semelle des skis et snowboards en un seul passage.

- Réglage automatique de la température = temps de chauffe réduit.
- 2 matières différentes pour le fartage et la finition = efficacité réelle et économie de consommables.
- Encombrement minimal et mobilité grâce aux roulettes intégrées.
- L'espace de rangement intégré dans la machine permet de garder les consommables à portée de main.

Dimensions (L x l x H)	450 x 625 x 885 mm
Poids	65 Kg
Alimentation	400 V, 3 PH/N/T, 50 Hz
Vitesse de rotation	560 t/m
Puissance	3,25 Kw
Température de chauffe maxi	75°C
Dimensions bande de fartage	350 mm
Dimension brosse nylon	Ø 472 x 350 mm



→ MACHINES

→ ACCESSOIRES
MACHINES

→ HYGIÈNE ET
PROPRETÉ

→ ATELIER

→ FARTAGE

→ LUGES

→ PRODUITS
DE REVENTE