

## ■ MACHINES

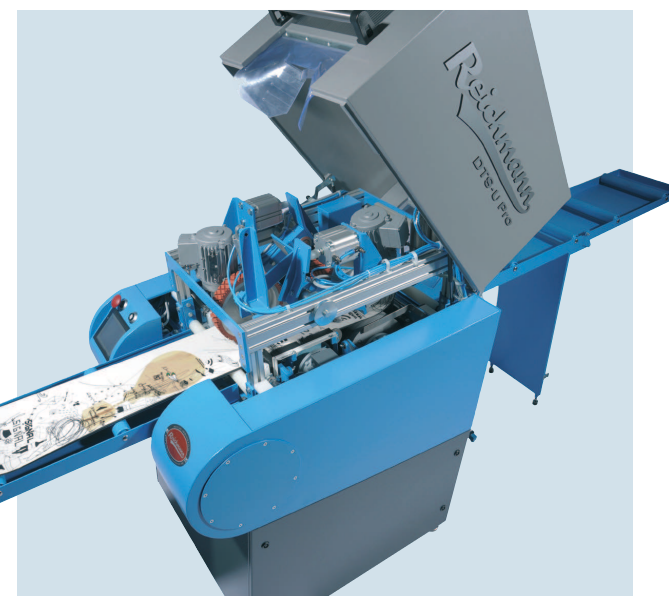


High Quality Tuning

**DTS-U PRO** : AFFUTEUSE CERAMIQUE / DEVERSEUSE GOMME / pour skis et snowboards



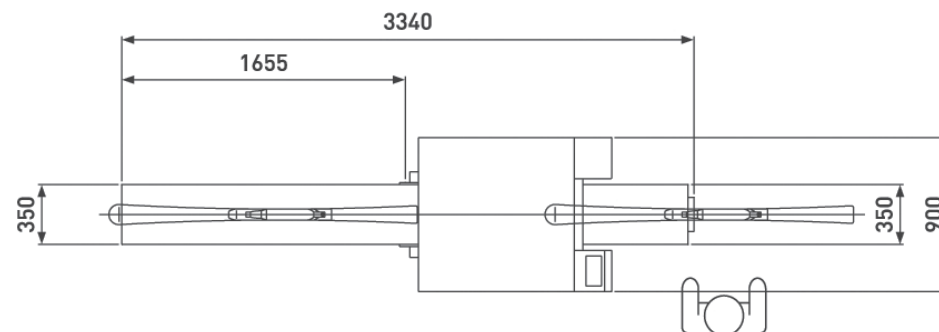
Dimensions (L x l x H)	1450 x 900 x 1625 mm
Dimensions ouverte	3340 x 900 x 1625 mm
Poids	490 Kg
Alimentation	400 V, 3 PH/N/T, 50 Hz
Puissance	2,5 Kw
Vitesse moteur	1350 t/m
Bac à eau	approximativement 40l.
Air comprimé	6 bars
Dimensions disques tuning	2 x Ø 250 x 55 mm
Dimensions disques affûtage	2 x Ø 150 x 25 mm
Vitesse entraineur	sur variateur
<b>PRÉVOIR AIR COMPRIMÉ</b>	



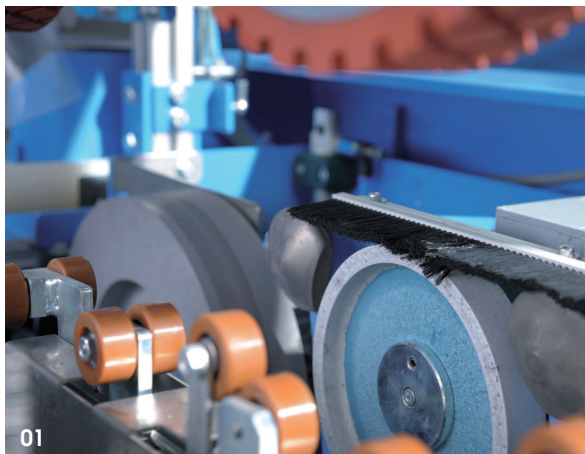
*Large capot pour faciliter l'accès et le nettoyage.*

**Des carres parfaitement affûtées et déversées, sans fil en un seul passage, avec un minimum de traces sur la semelle, pour skis et snowboards : Voilà ce que permet la DTS-U PRO**

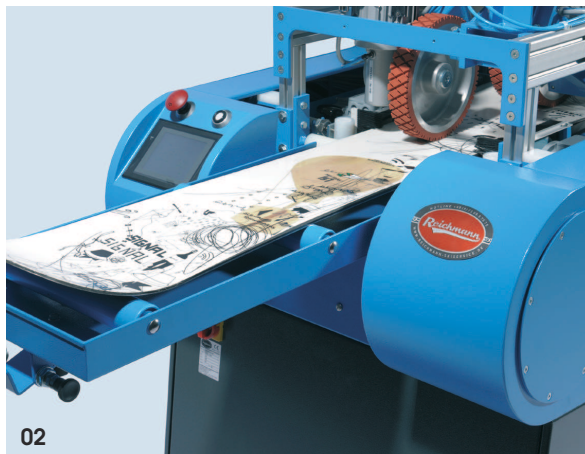
- Concept d'affûtage HQT (High Quality Tuning) : affûtage latéral céramique et déversage sur disques gomme.
- **Un seul passage** = moins de 30 secondes pour un snowboard et 1 minute pour 1 paire de skis.
- Panneau de commande tactile : intuitif, facile et rapide. 4 programmes favoris d'affûtage en accès rapide.
- Diamantage automatique des disques de déversage = faible coût de consommables.



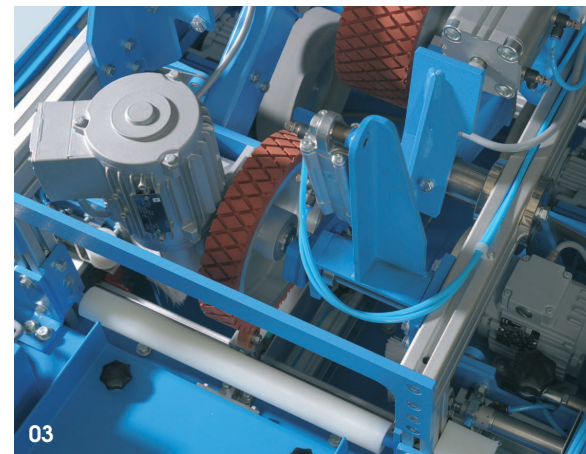
**01** Affûtage disques céramique (gris ou blancs au choix) et tuning sur disques gomme.



**02** Travail sur tous types de skis et snowboards avec entrainement automatique.



**03** Compacité des modules d'affûtage céramique et tuning des carres



**04** 3 positions : ouverte (3,34m hors tout), semi-ouverte, fermée.

