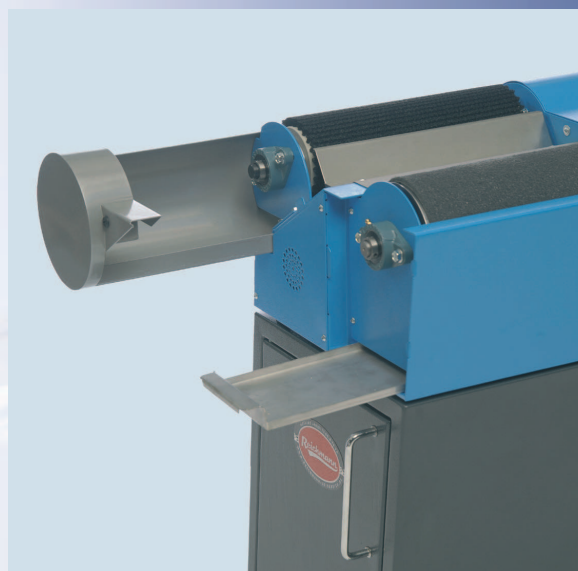


## ■ MACHINES

### BWM 350 PRO : FARTEUSE DOUBLE ROULEAUX / pour skis et snowboards

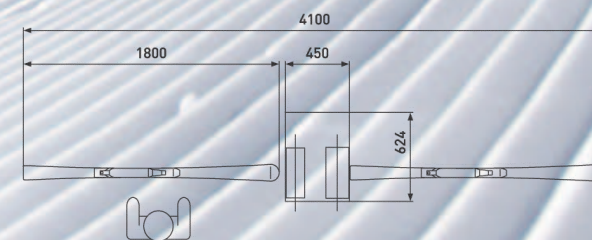


Nettoyage facile grâce aux tiroirs à poussières

La Farteuse REICHMANN BWM 350 PRO assure un fartage à chaud et un brossage de la semelle des skis et snowboards en un seul passage.

- Réglage automatique de la température = temps de chauffe réduit.
- 2 matières différentes pour le fartage et la finition = efficacité réelle et économie de consommables.
- Encombrement minimal et mobilité grâce aux roulettes intégrées.
- L'espace de rangement intégré dans la machine permet de garder les consommables à portée de main.

|                             |                        |
|-----------------------------|------------------------|
| Dimensions (L x l x H)      | 450 x 625 x 885 mm     |
| Poids                       | 65 Kg                  |
| Alimentation                | 400 V, 3 PH/N/T, 50 Hz |
| Vitesse de rotation         | 560 t/m                |
| Puissance                   | 3,25 Kw                |
| Température de chauffe maxi | 75°C                   |
| Dimensions bande de fartage | 350 mm                 |
| Dimension brosse nylon      | Ø 472 x 350 mm         |



**NOUVEAU** : Différentes bandes de fartage disponibles en fonction du résultat recherché. Voir page 28.