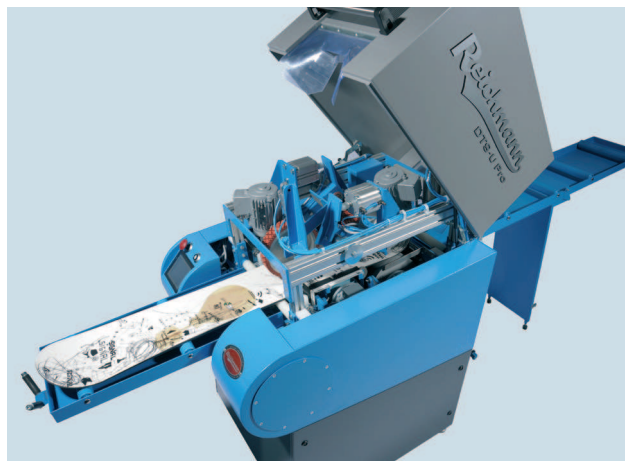


## ■ MACHINES

### DTS-U PRO

AFFUTEUSE CERAMIQUE / DEVERSEUSE GOMME  
POUR SKIS ET SNOWBOARDS

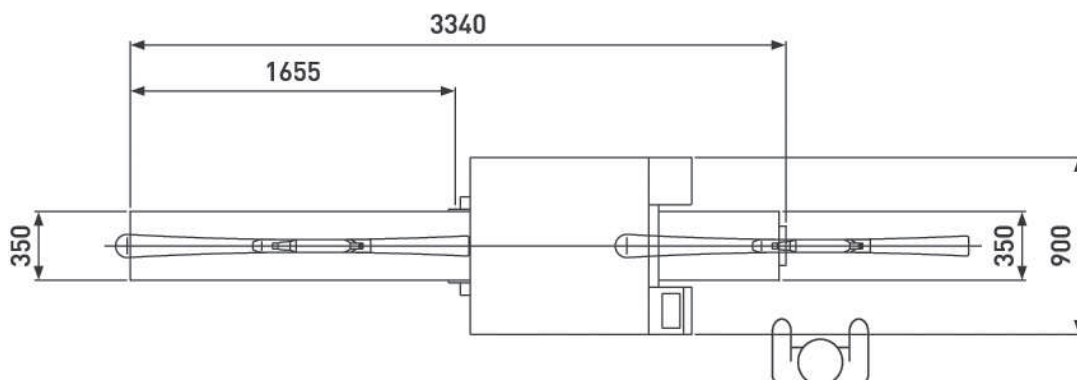


Large capot pour faciliter l'accès et le nettoyage.

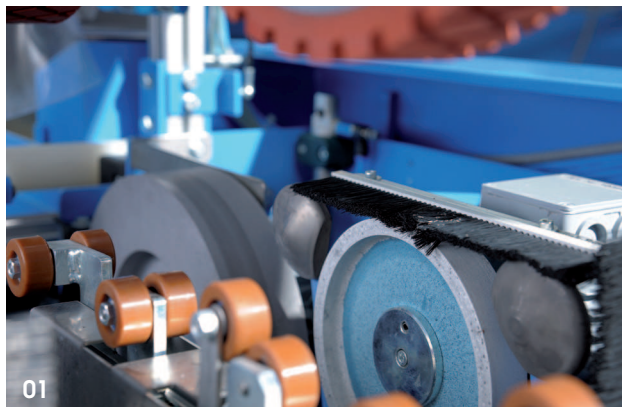
Des carres parfaitement affûtées et déversées, sans fil en un seul passage, pour skis et snowboards. Voilà ce que permet la DTS-U PRO

- Concept d'affûtage HQT (High Quality Tuning) : affûtage latéral céramique et déversage sur disques gomme.
- **Un seul passage** = moins de 30 secondes pour un snowboard et 1 minute pour 1 paire de skis.
- Panneau de commande tactile : intuitif, facile et rapide. 4 programmes favoris d'affûtage en accès rapide.
- Diamantage automatique des disques de déversage = faible coût de consommables.

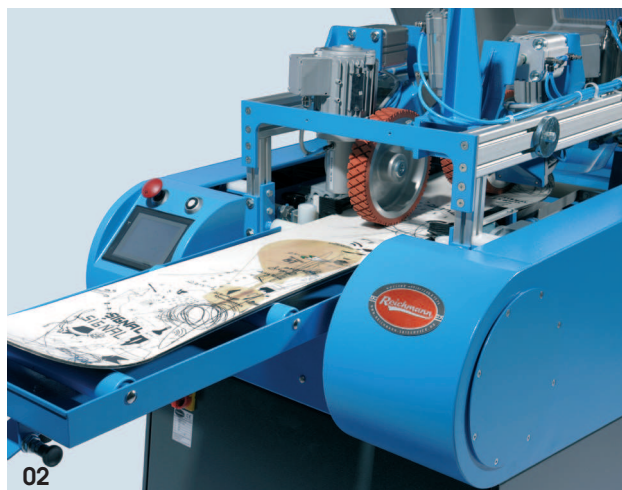
<b>Dimensions (L x l x H)</b>	1450 x 900 x 1625 mm
<b>Dimensions ouverte</b>	3340 x 900 x 1625 mm
<b>Poids</b>	490 Kg
<b>Alimentation</b>	400 V, 3 PH/N/T, 50 Hz
<b>Puissance</b>	2,5 Kw
<b>Vitesse moteur</b>	1350 t/m
<b>Bac à eau</b>	appoximativement 40l.
<b>Air comprimé</b>	6 bars
<b>Dimensions disques tuning</b>	2 x Ø 250 x 55 mm
<b>Dimensions disques affûtage</b>	2 x Ø 150 x 25 mm
<b>Vitesse entraineur</b>	sur variateur



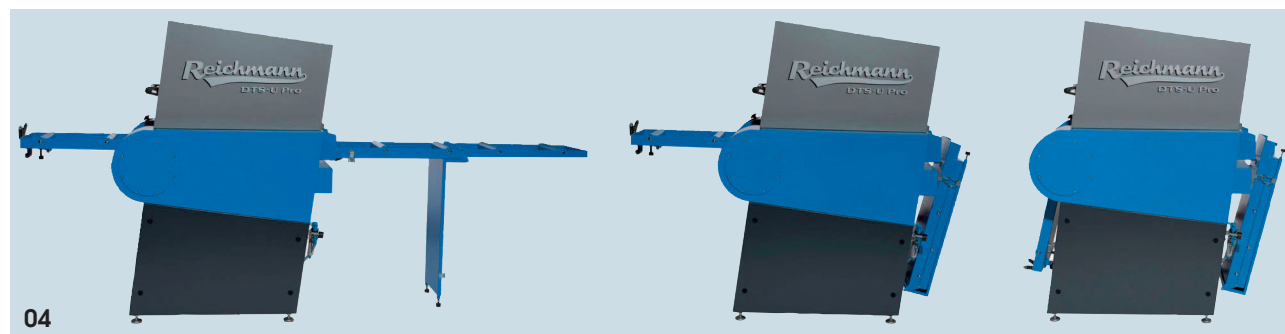
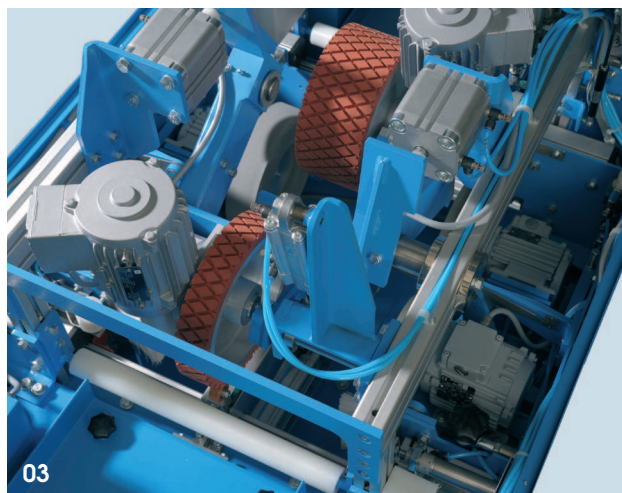
01 Affûtage disques céramique et tuning sur disques gomme = **1 seul passage = toujours une exclusivité mondiale.**



02 Travail sur ski et snowboard avec entrainement automatique.



03 Compacité des modules d'affûtage céramique et tuning des carres.



04 3 positions : ouverte, semi-ouverte, fermée.

→ MACHINES

→ ACCESSOIRES  
MACHINES

→ HYGIÈNE ET  
PROPRETÉ

→ ATELIER

→ FARTAGE

→ LUGES

→ PRODUITS  
DE REVENTE